

学修習慣実態調査 集計結果

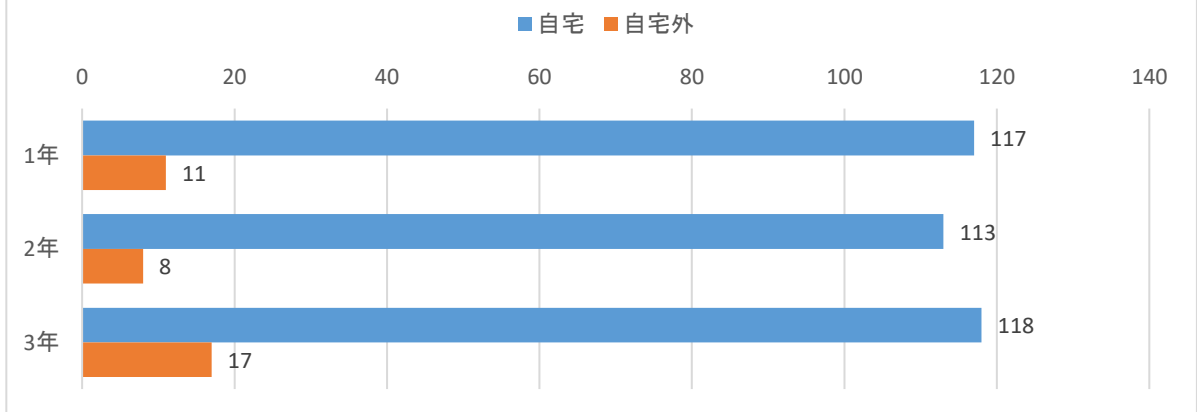
調査日：令和8年3月30日(金)

調査方法:GoogleFormによる記名方式

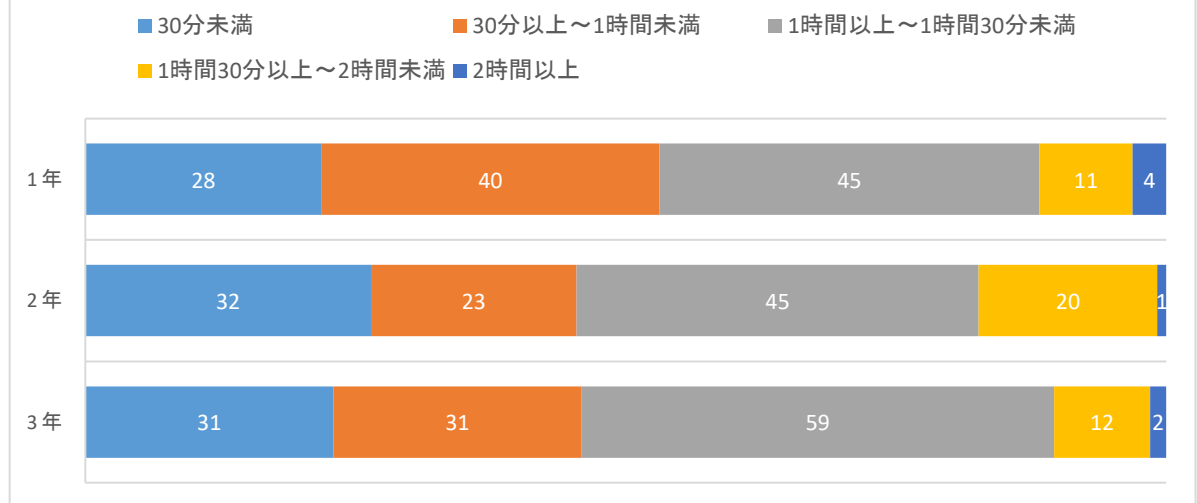
回答数：384名

内訳	栄養学部 栄養学科	122名(1年 31名 2年 38名 3年 53名)
	教育学部 教育学科	39名(1年 18名 2年 3名 3年 4名)
	看護学部 看護学科	281名(1年 79名、2年 80名、3年 78名)

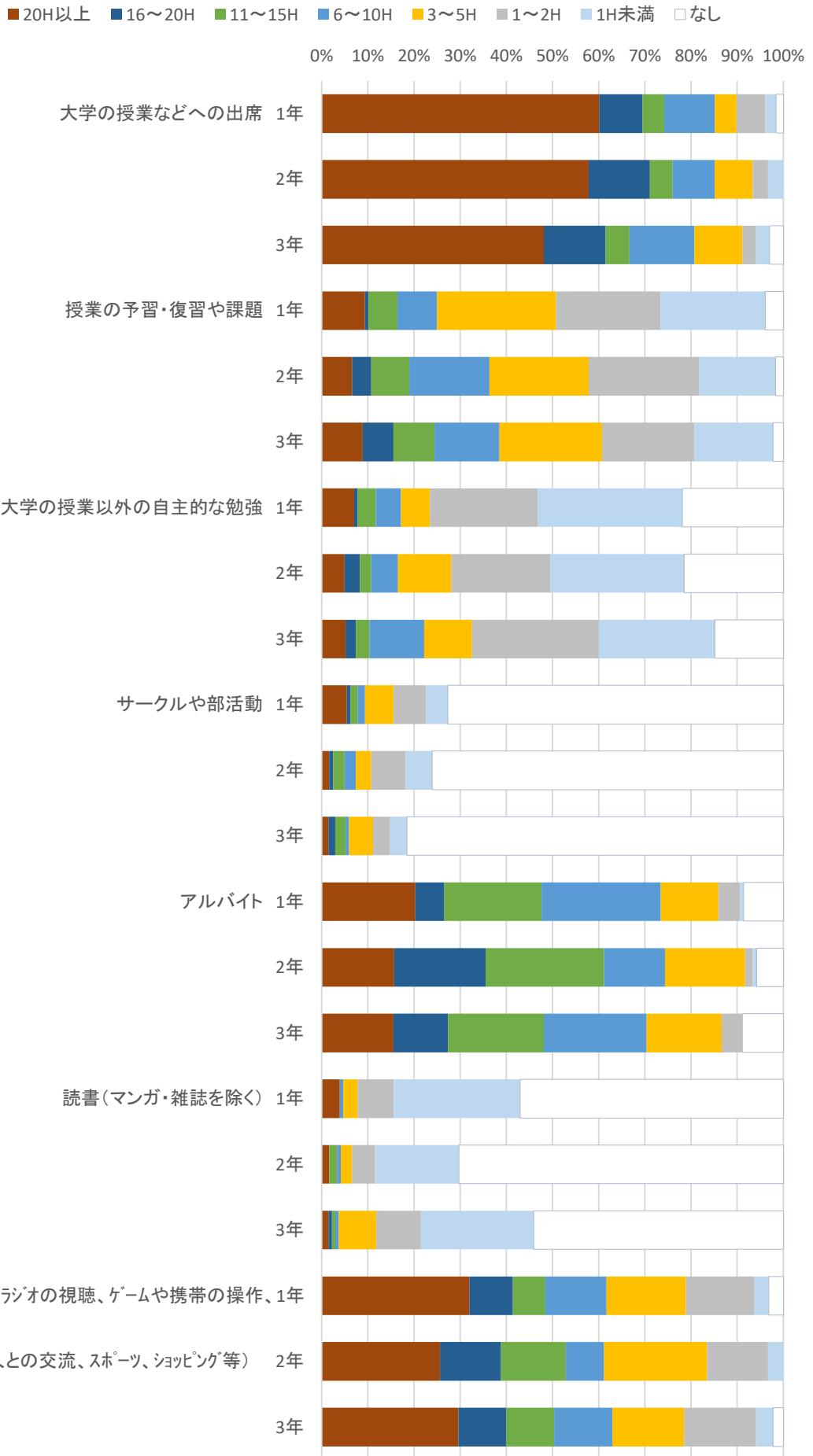
1. 現在の住まい状況



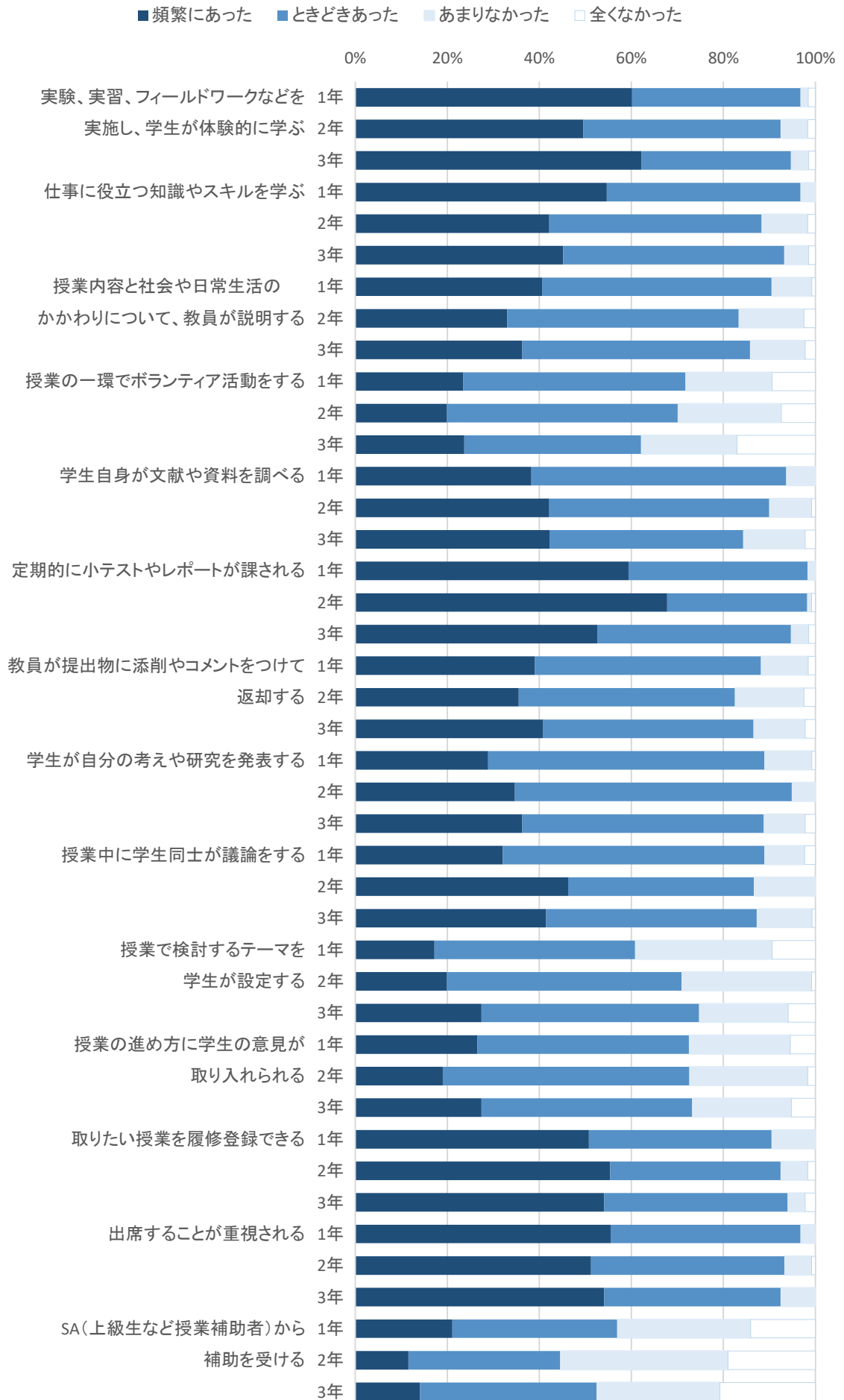
2. 通学時間(片道)



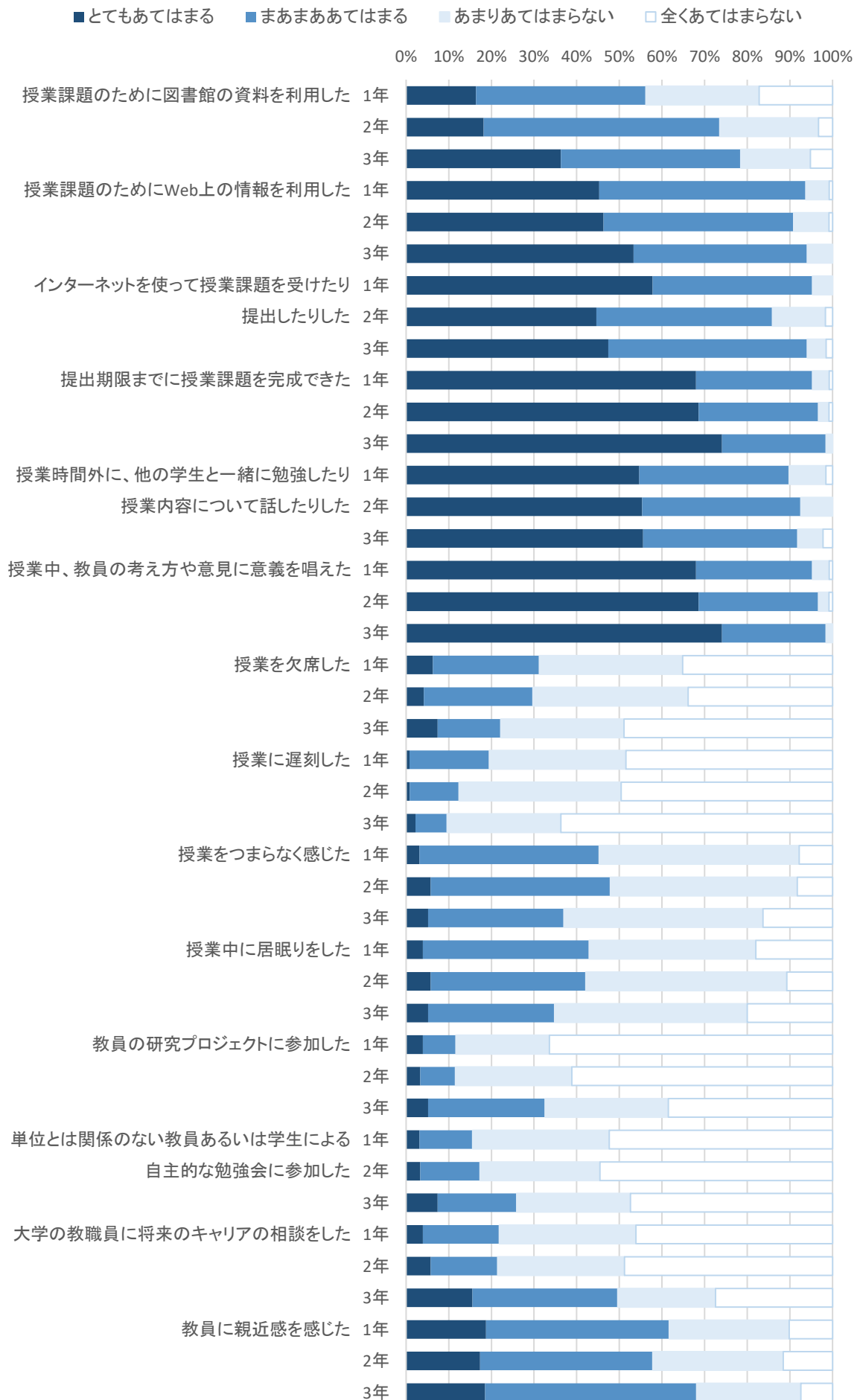
3. 平均的な1週間の活動時間



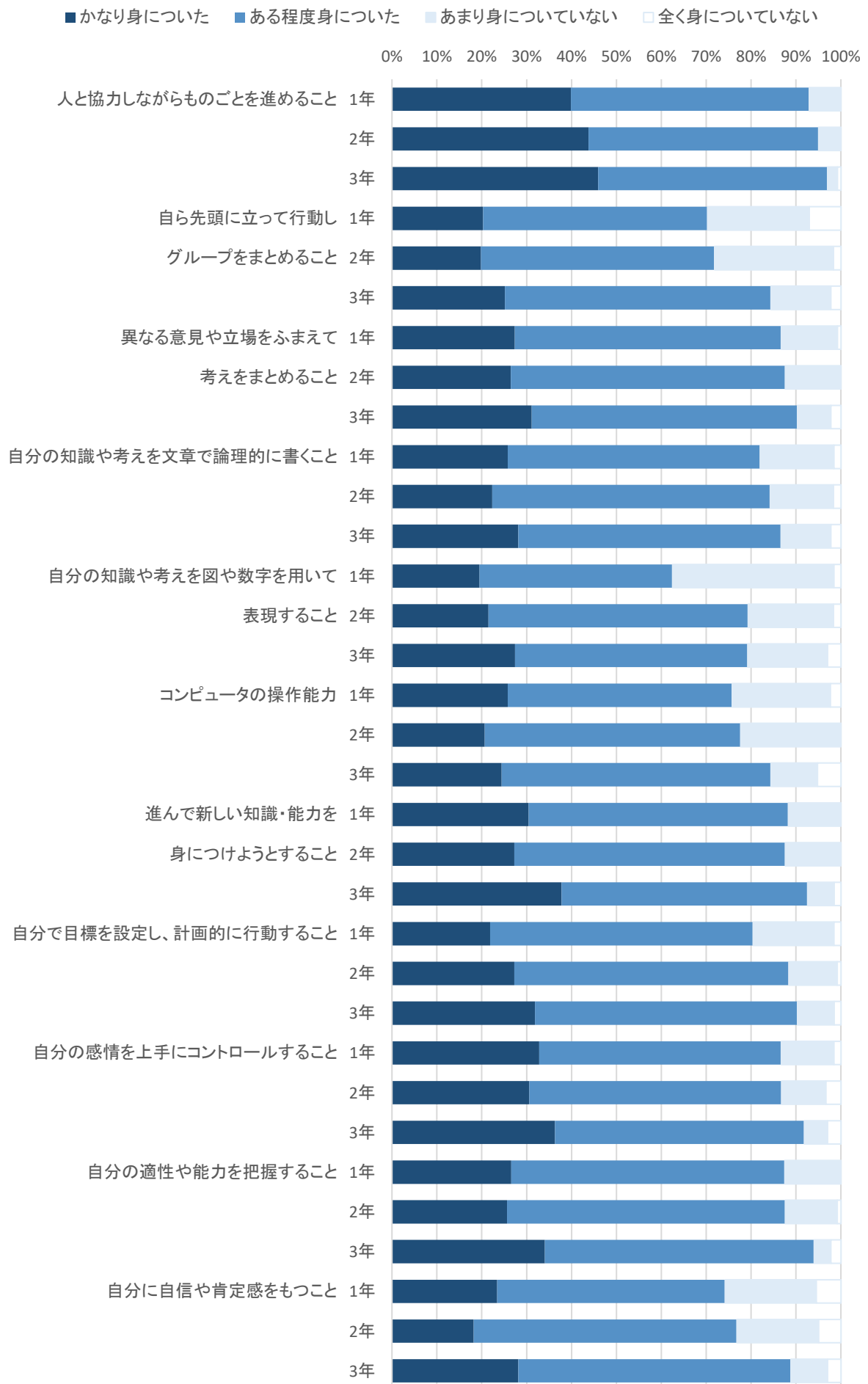
4. 大学授業内における学修経験



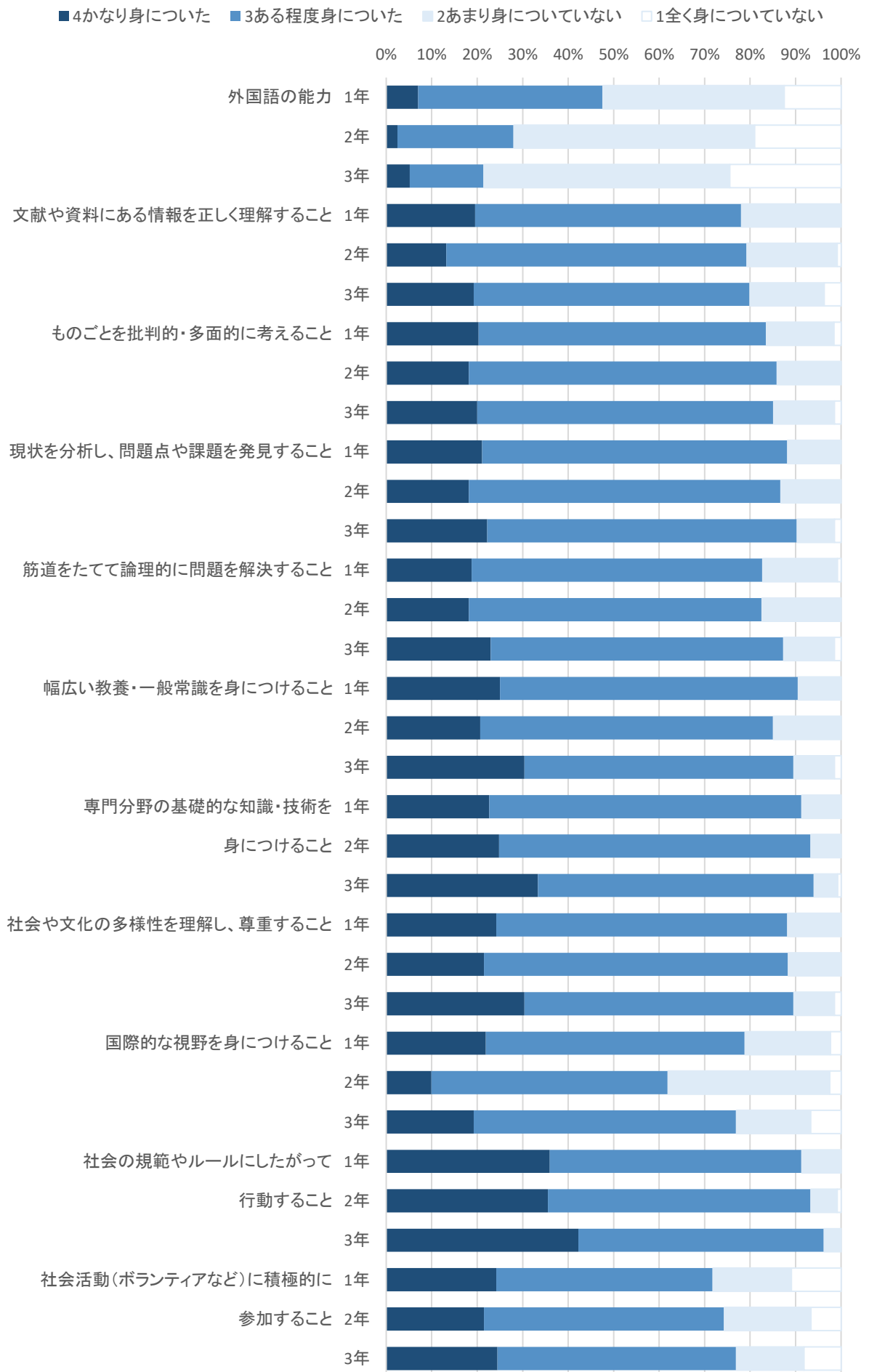
5. 学修態度、授業外学修方法



6. 大学生活を通じて身についたこと



6. 大学生活を通じて身についたこと



7. 満足度

